

5

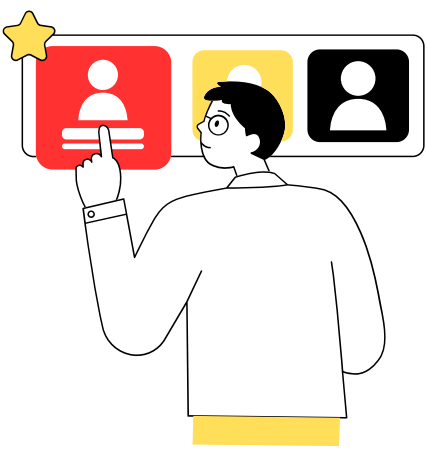
ขั้นตอน เข้ารับบริการ ฝึกอาชีพ



1

เลือกหลักสูตร

เลือกหลักสูตรที่เปิดฝึกอบรม
สำหรับพนักงานพัฒนาฝีมือแรงงาน
พะเยา ออนไลน์
<https://www.dsd.go.th/phayao/Region/ListTraining>



2

เตรียมข้อมูล

ส่วนตัว

เตรียมข้อมูลส่วนตัว เช่น
หมายเลขบัตรประจำตัว
ประชาชน อีเมล เป็นต้น



3

สมัครฝึกอบรม

กรอกข้อมูลลงในระบบ
ให้ครบถ้วน 5 นาที



4

เข้ารับการศึกษา

เข้ารับการศึกษาภาคความรู้ ทักษะ
ทดสอบผ่านการฝึกแต่ละหัวข้อ
วิชาตามที่กำหนดในหลักสูตร
ระยะสั้น 18 - 30 ชม.
ระยะยาว 280 - 320 ชม.





5

ผ่านการประเมิน

ดาวน์โหลดวุฒิบัตรรับรอง

สอบถามข้อมูล

 054-466003-4
 @847ibtci

